

取扱説明書

保管用

DC24V 屋内専用

LED 導光板パネル
LDP シリーズ
(DC24V 専用)

FKK corporation
www.fkk-corporation.com

【ご使用前に必ずお読み下さい】

2024.01.26

安全上の注意

警告

	●製品の分解・改造は、しないでください。感電・故障の原因になります。		●お手入れの際は必ず電源を切ってください。感電の原因となります。 ●万一、煙が出たり異臭がする等、異常が発生した場合はただちに電源を切ってください。火災・感電の原因になります。 その後工事店、電気店に修理を依頼してください。
	●不安定な場所では使用しないでください。落下の原因になります。 ●製品の隙間に金属類を差し込まないで下さい。感電・故障の原因となります。 ●LED点灯時、製品を布・紙で覆わないでください。製品内部の温度が上昇しLEDの劣化・火災の原因になります。 ●屋外や湿気・水分のある場所では使用しないでください。 感電・漏電・故障の原因になります。		●製品取り付け部の強度を確保してください。 製品取り付け面は製品の重量、保守点検時にかかる力などに十分に耐える強度を確保してください。落下の原因となります。 ●電源を接続する際は、取扱説明書に従って確実に行ってください。 火災・感電の原因になります。 ●製品取り付けは器具の重量に耐える所に取扱説明書に従って確実に行ってください。落下の原因になります。

注意

●製品の電源電圧 DC24V±3%で使用してください。故障・短寿命の原因になります。 ●周囲温度 5～40℃以下・周囲湿度 85%以下で使用してください。 故障・短寿命の原因になります。 ●製品の連続使用は定格表参照ください。感電・漏電・加熱の原因になります。	●引火する危険性（ガソリン・シンナー等）のある所では使用しないで下さい ●器具の付近で赤外線リモコン機器を使用しないで下さい。誤作動の原因になります。
---	--

ご使用上の注意

●製品の取付け工事は必ず電気工事店に依頼してください。 ●濡れた手で製品を触らないでください。感電の原因になります。	●器具清掃の際は、シンナーやベンジン等を使用しないでください。 水、または中性洗剤を浸した柔らかい布をよく絞って拭いてください。 ●点灯中は商品等を近づけすぎないでください。
---	---

型式

LDP-B1-□□
① ②

① サイズ
② LED発光色
D:6500K / N:5000K / W:4000K
WW:3500K / L30:3000K

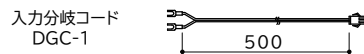
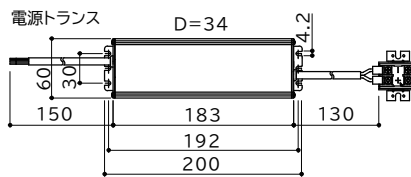
定格表

定格入力 DC24V ※電源トランス(DC24V)へ接続してご使用下さい。

型番	外形寸法(W×H×D)(mm)	画面寸法(W×H)(mm)	消費電力(W)	重量(Kg)	面照度(lx)※
LDP-B0	1070×1496×23	1010×1436	45	38.5	2700
LDP-B1	758×1060×23	708×1010	31	19	4700
LDP-B2	545×758×23	495×708	22	9	7100
LDP-B3	394×545×23	344×495	15	6	9500
LDP-A0	881×1229×23	821×1169	38	24	3600
LDP-A1	624×871×23	574×821	26	12	6100
LDP-A2	450×624×23	400×574	18	6	8700
LDP-A3	327×450×23	277×400	12	4	11000

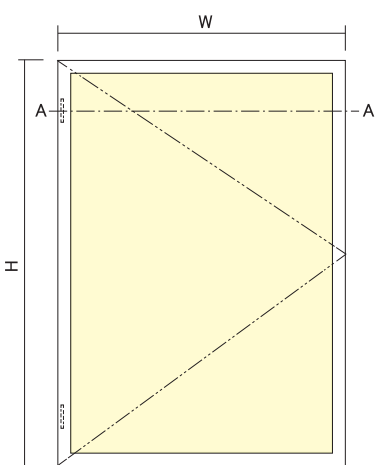
※発光面(乳半アクリル)表面の平均照度(参考値) LED発光色5000K

付属品

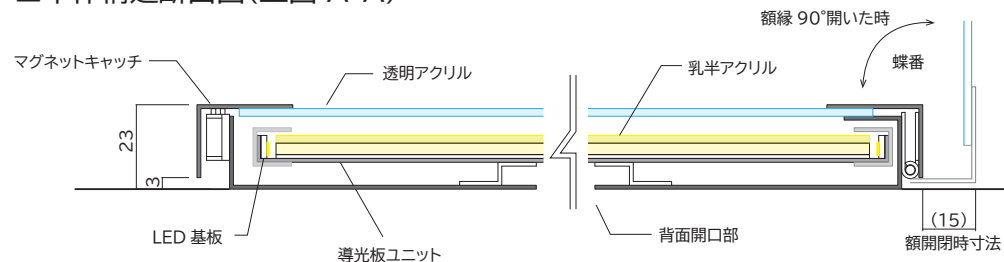


サイズ	電源トランス
B0	JPVO-060024FA-T
B1	JPVO-060024FA-T
B2	JPVO-030024FA-T
B3	JPVO-030024FA-T
A0	JPVO-060024FA-T
A1	JPVO-060024FA-T
A2	JPVO-030024FA-T
A3	JPVO-030024FA-T

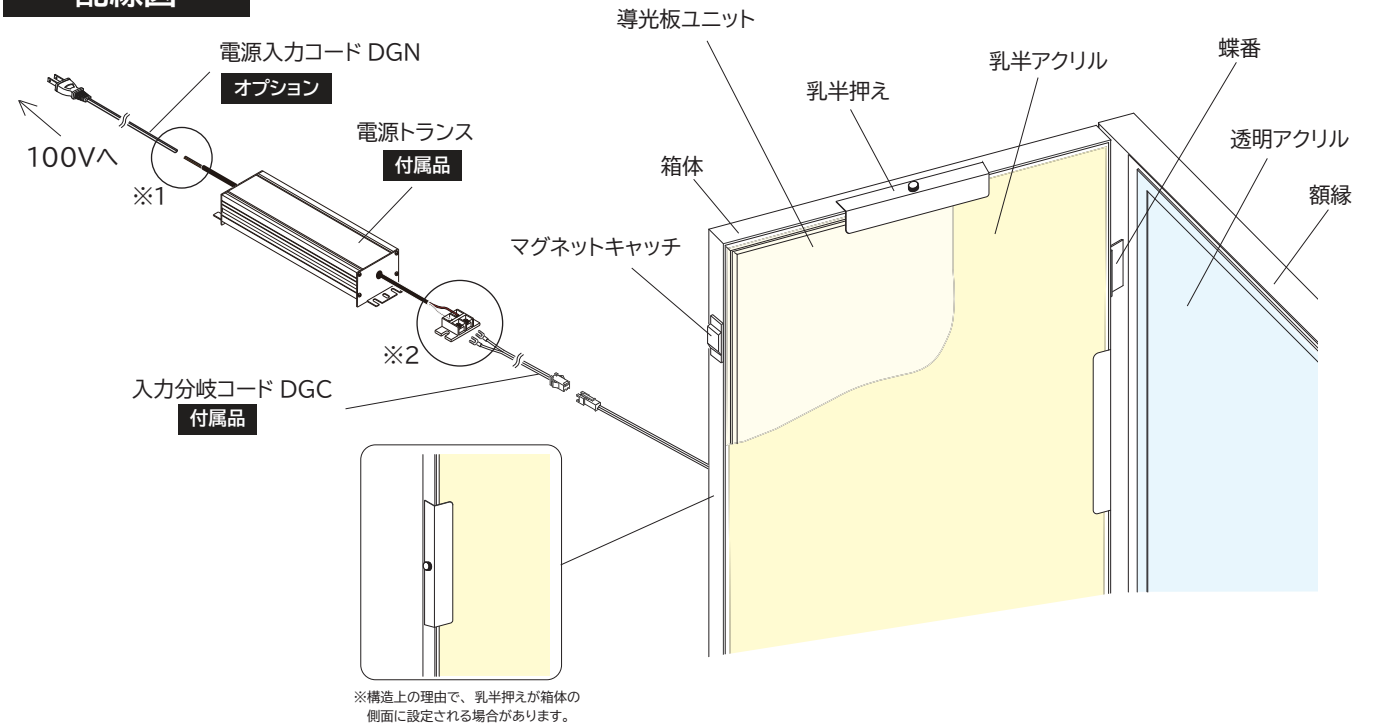
外形寸法



□本体構造断面図(上図 A-A)

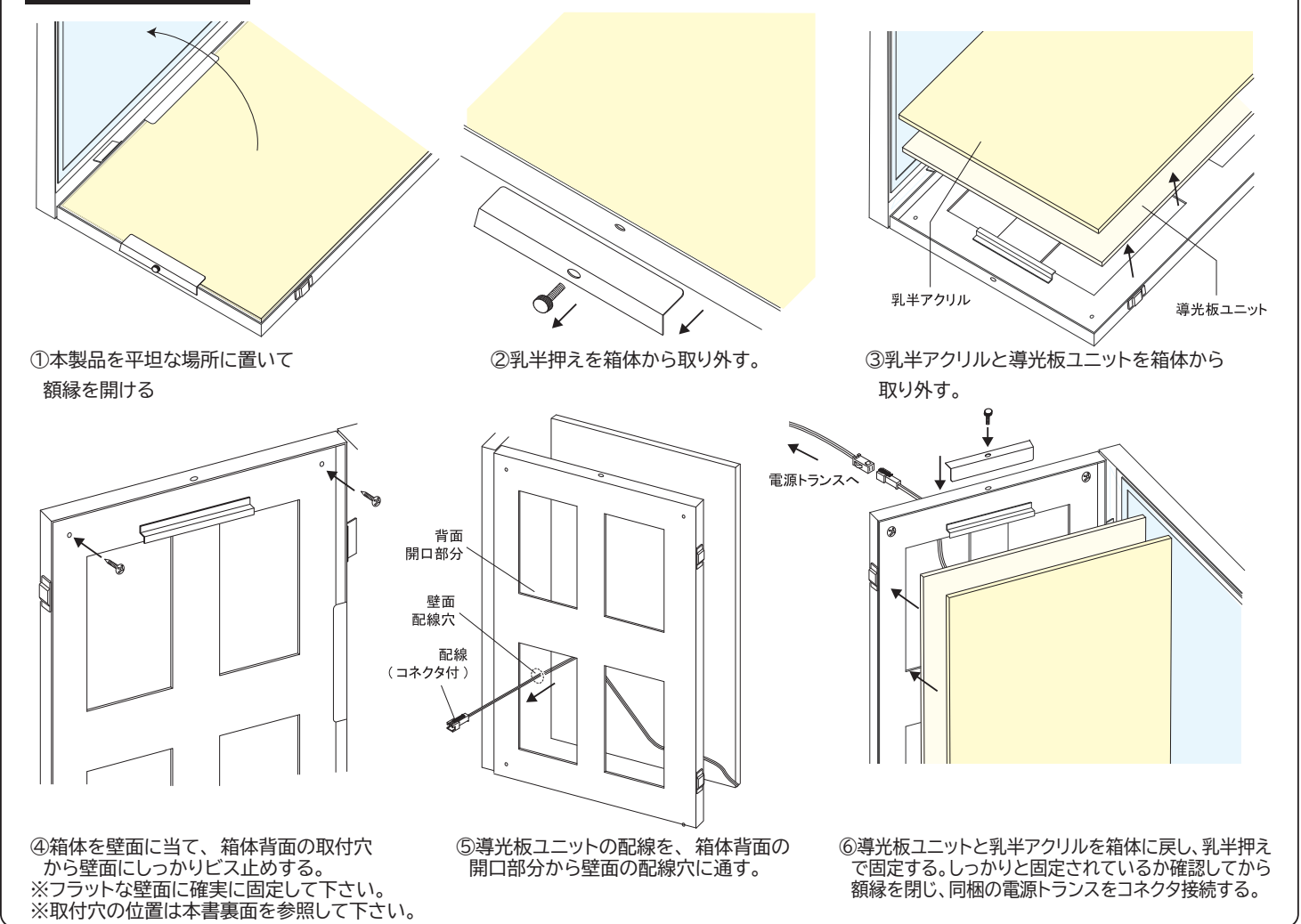


配線図



※1 電源コードを直結した箇所は確実に絶縁処理を実施下さい。
※2 端子台に入力コードを接続する際は、+-の極性に注意してください。

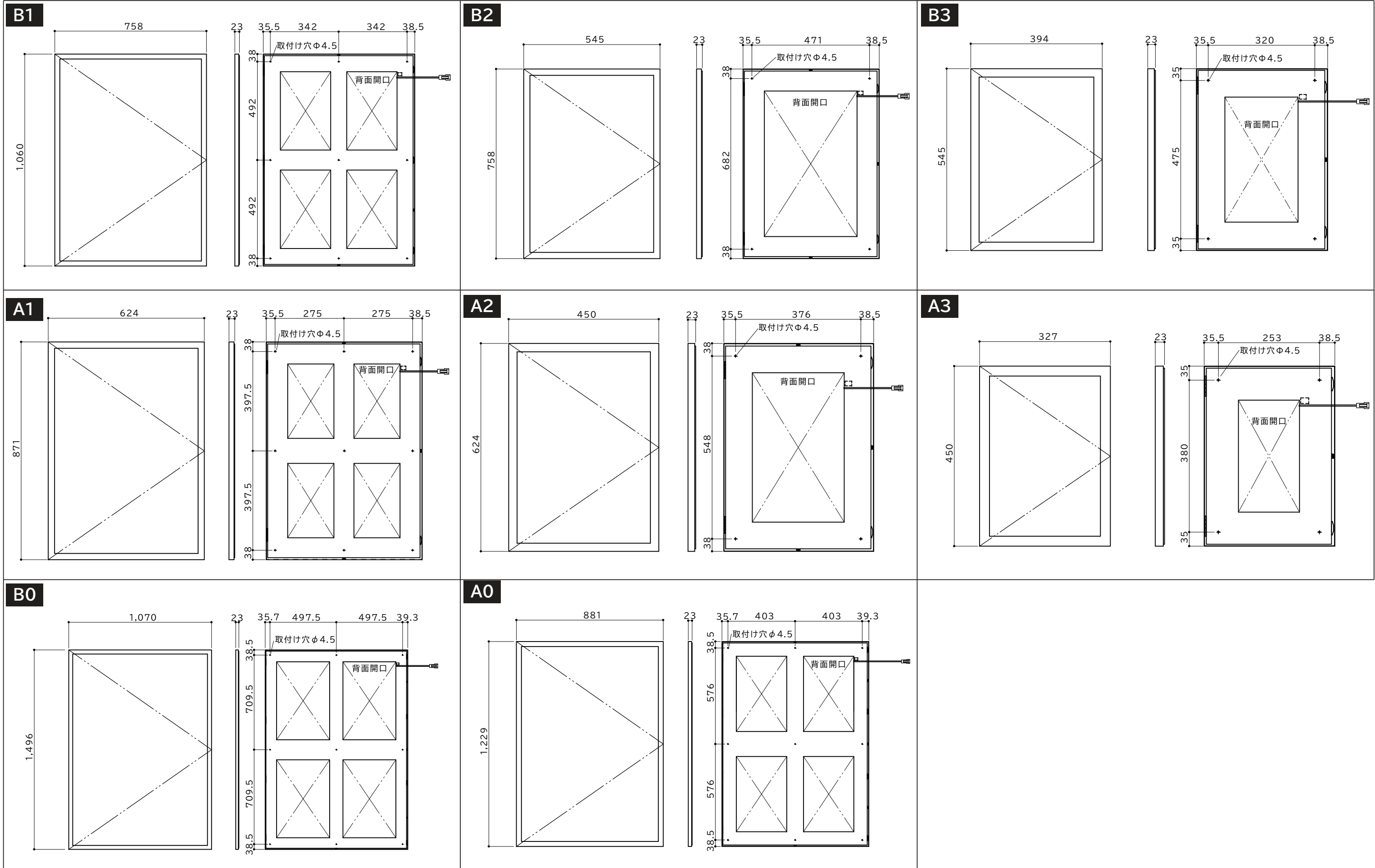
施工手順



お手入れのしかた

- *定期的に清掃してください。フレームおよびフレーム周辺は埃がたまりやすく、放置していると壁等を汚すことがあります。
- *汚れを落とす場合は水または石鹸水に浸した布をよく絞って拭き取ってください。
- *製品をシンナー、ベンジン等、揮発性のもので拭いたり、殺虫剤をかけたたりしないでください。変色・変質の原因となります。
- *定期的に点検してください。本体ビス止め部と壁面にガタつき、錆、腐食等、異常が無い点検し、異常がある場合は施工業者にご連絡ください。

本体背面 取付穴位置



お問い合わせ窓口

東京営業所
TEL:03-6273-7396

大阪営業所
TEL:06-6940-7104

名古屋営業所
TEL:052-228-6539

福岡営業所
TEL:092-477-3684

仙台営業所
TEL:022-796-6527