

LED HIGH BRIGHT SEAMLESS WIDE ■ 受注生産

LED 高輝度間接照明シリーズ【ワイドタイプ】

FSW-3

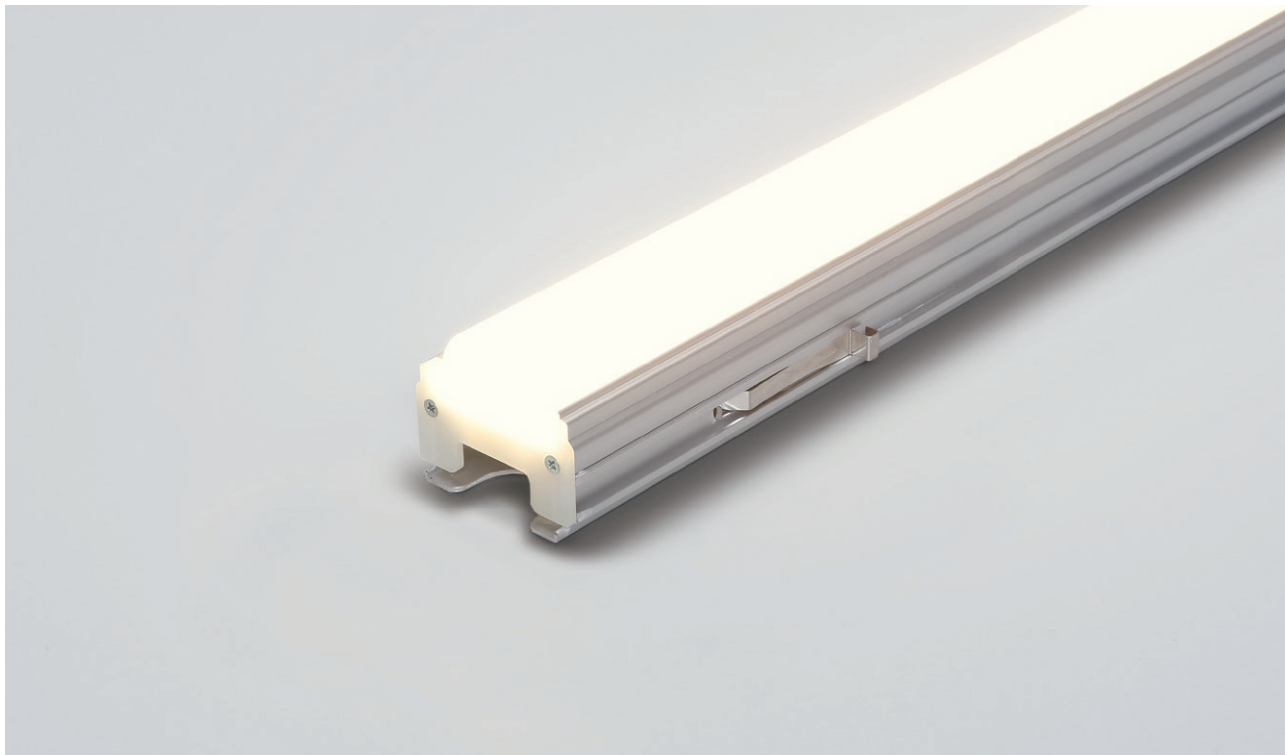
NEW

製品全光束値約20%大幅アップ(旧機種FSW-2比)

- 同接
- 調光可能
- 店舗
- 建築
- 高輝度
- 屋内
- PSE対応
- AC100V
- 5 size
- 5 color

- ワイド & 高輝度発光で様々なシーンでご使用頂けます。
- PSE 規格対応・AC100V 点灯・PWM 調光対応。

間接照明



FSW-3 - 1000 - N

1

2

3

- 1** 型番 FSW-3=LED高輝度間接照明ワイドタイプ
- 2** 全長 500, 850, 1000, 1250, 1500
- 3** LED PKG発光色 L27=電球色(2700K) L30=電球色(3000K) WW=温白色(3500K) W=白色(4000K) N=昼白色(5000K)

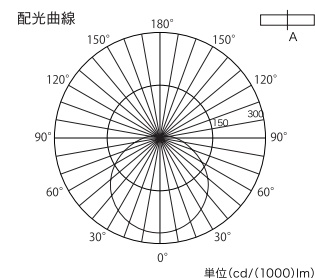
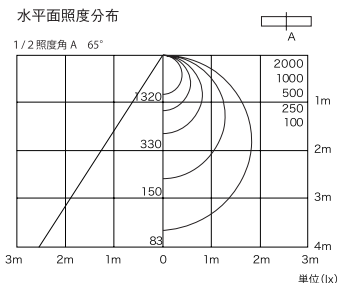
- 屋内仕様: 店舗・建築向け間接照明
- 調光: 可能(PWM調光)
- 入力電圧: AC100V
- 最大連結台数: 5台(FSW-3-1000)

■ LED PKG発光色 ※LEDにはバラツキがあるため、発光色、明るさが異なる場合があります。ご了承ください。



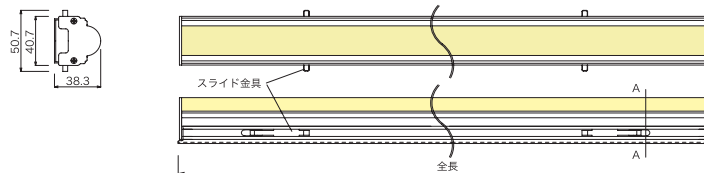
L27=電球色(2700K) L30=電球色(3000K) WW=温白色(3500K) W=白色(4000K) N=昼白色(5000K)

■ 配光特性 測定: FSW-3-1000-N

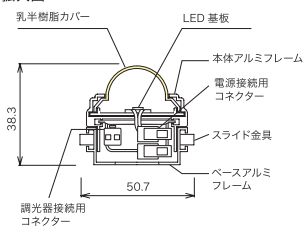


■ 寸法

□ 外形寸法



□ A-A断面拡大図



定格 入力電圧 AC100V

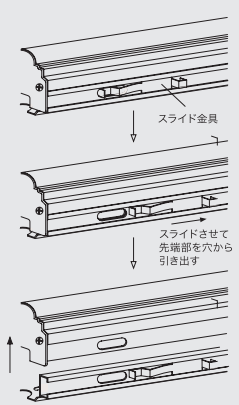
型番 (□□:発光色)	全長 (mm)	質量 (kg)	入力電力 (W)	入力電流 (A)	最大連結数 (台)	全光束 (N色) (lm)	希望小売価格 (円)
FSW-3-500-□□	500	0.5	17.2	0.2	10	2400	18,500
FSW-3-850-□□	850	0.77	29.8	0.34	6	4020	23,500
FSW-3-1000-□□	1000	0.87	33.5	0.37	5	5000	25,700
FSW-3-1250-□□	1250	1.17	43.4	0.5	4	6250	29,500
FSW-3-1500-□□	1500	1.32	47.7	0.52	3	7500	33,000

全光束 (N 色基準) (lm : %)

N	W	WW	L30	L27
100%	100%	96%	96%	91%

取り付け方法

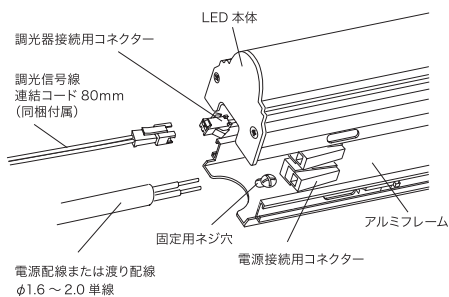
- ① スライド金具を四か所ともスライドさせ、先端部分を製品側面の穴から引き出し、LED本体からアルミフレームを取り外してください。
- ② アルミフレームを設置場所へ確実に固定(ネジ)してください。
固定用のネジ穴は長穴(5×8mm)全てをご使用ください。
穴の数は以下のとおりです。
 - FSW-3-500 : 2箇所
 - FSW-3-850~1500 : 4箇所
- ③ 本体の電源接続用コネクタへ電源コードまたは渡りコードを接続してください。
- ④ LED本体をアルミフレームへセットしてください。
- ⑤ スライド金具を元の位置に戻し、LED本体とアルミフレームを確実に固定させてください。
- ⑥ 同様の手順で他の連結する製品も固定し、接続してください。
- ⑦ 各製品の配線が確実に接続されていることを確認してから、電源を投入してください。



LED 本体からアルミフレームを取り外す

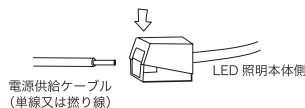
※本製品は入力電源AC100V専用です。接続する電源電圧にご注意ください。
 ※配線作業は必ず電気工事の資格を持った作業員が確実に作業を行ってください。
 ※電源の入力は必ず片側からだけに行ってください。
 ※製品に対して両側から同時に電源を接続すると製品が破損します。
 ※定格表を参考にして製品の最大連結数を守ってください。

□電源接続姿図



□電源接続用コネクタへの配線作業

- ・単線 φ1.6~2.0
- ・撚り線 0.75~2.5mm²



指でコネクタのクランプを押し下げて電源供給ケーブルを差し込んだ後、クランプを離してケーブルをはさみ込んでください。
 ケーブルが根本まで差し込まれているか、抜けないかを確認してください。

本製品の連結について

電源に直列接続できる本製品の数は入力電流値が2A以内です。
 異なる長さの製品を自由に組み合わせる事は可能ですが、連結する場合定格表を確認の上、入力電流値が2A以内で連結してください。

調光器をご使用の場合は P99 をご覧ください。